



Théâtre Le Rideau de Bruxelles.

IMPORTANT :

Veillez transmettre cette fiche technique à votre responsable technique afin qu'il puisse évaluer les besoins et contraintes du spectacle par rapport à la salle d'accueil.



Daisy Tambour, fiche technique de tournée

Diffusion :

Contacts

Contacts

Thomas Vanneste

Directeur Technique FF

T +32 (0) 737 16 09

G +32 (0) 476 29 05 66

thomas.vanneste@rideaudebruxelles.be

Service décentralisation

Violaine Van Cottom

T +32 (0) 737 16 08

violaine.vancottom@rideaudebruxelles.be

Directeur Michael Delaunoy

Secrétaire générale Catherine Briard

RideaudeBruxelles asbl,

Administration | rue Thomas Vinçotte 68/4 | B 1030 Bruxelles

T +32 (0)2 737 16 00 | F +32 (0)2 737 16 03 | contact@rideaudebruxelles.be | www.rideaudebruxelles.be



Mise en scène : Olivier Thomas

Scénographie, éclairage : Vital Schraenen

Régie : Régisseur à fournir par le lieu d'accueil

Scénographie :

Dimension du plateau Idéal: 11m d'ouverture, 9m de profondeur

Sol du théâtre: plancher noir **avec pente 0%**.

La scénographie se compose de:

- D'un tableau décole.
- D'un Banc en bois
- d'un tapis noir avec le centre coupé en ovale (optionel)

Lumière :

L'éclairage de salle doit être contrôlable depuis la régie

La liste du matériel suivant, ainsi que les gélamines sont à fournir par le lieu d'accueil.

- Jeux d'orgue à mémoire avec touche go, possibilité de faire des sub...

Circuits :

42 X *2kw **ou** 2,5kw

Projecteurs (tous avec accessoires P.F, volets, couteaux, etc...:

- **26 X** Pc 1 kw : 13, avec volets
- **1 X** Découpe 2 kw, type Robert Juliat 714 sx

Directeur Michael Delaunoy

Secrétaire générale Catherine Briard

RideaudeBruxelles asbl,

Administration | rue Thomas Vinçotte 68/4 | B 1030 Bruxelles
T +32 (0)2 737 16 00 | F +32 (0)2 737 16 03 | contact@rideaudebruxelles.be | www.rideaudebruxelles.be



- **14 X** Par 64, lampe cp 62
- **1 X** PAR 36 BT
- **3 X** Fresnel 2 Kw

Gélatines

Référence lee, le 253 est un diffusant équivalent au rosco 132

Formats par 64 :

104 : 1
106 : 1
124 : 1
134 : 1
139 : 1
195 : 2
Mauve : 1

Format pc 1 kw :

152 : 10
104 : 4
170 : 4

Format découpe 2 kw :

152: 1

Format Pc/Fresnel 2 Kw :

152: 4

Directeur Michael Delaunoy
Secrétaire générale Catherine Briard

RideaudeBruxelles asbl,

Administration | rue Thomas Vinçotte 68/4 | B 1030 Bruxelles
T +32 (0)2 737 16 00 | F +32 (0)2 737 16 03 | contact@rideaudebruxelles.be | www.rideaudebruxelles.be



Montage

Prévoir 1 places de parking pour 1 camions types 10m3

Personnel (hors régisseur compagnie) :

Jour du spectacle

9h-13h : 2 électros,

14h-18h : 1 électro,

19h-23h : accueil technique pour le spectacle

Démontage et chargement :

Un service avec 2 personnes

Habillage :

Prévoir machine à laver, sèche linge, planche et fer à repasser de bonne qualité.

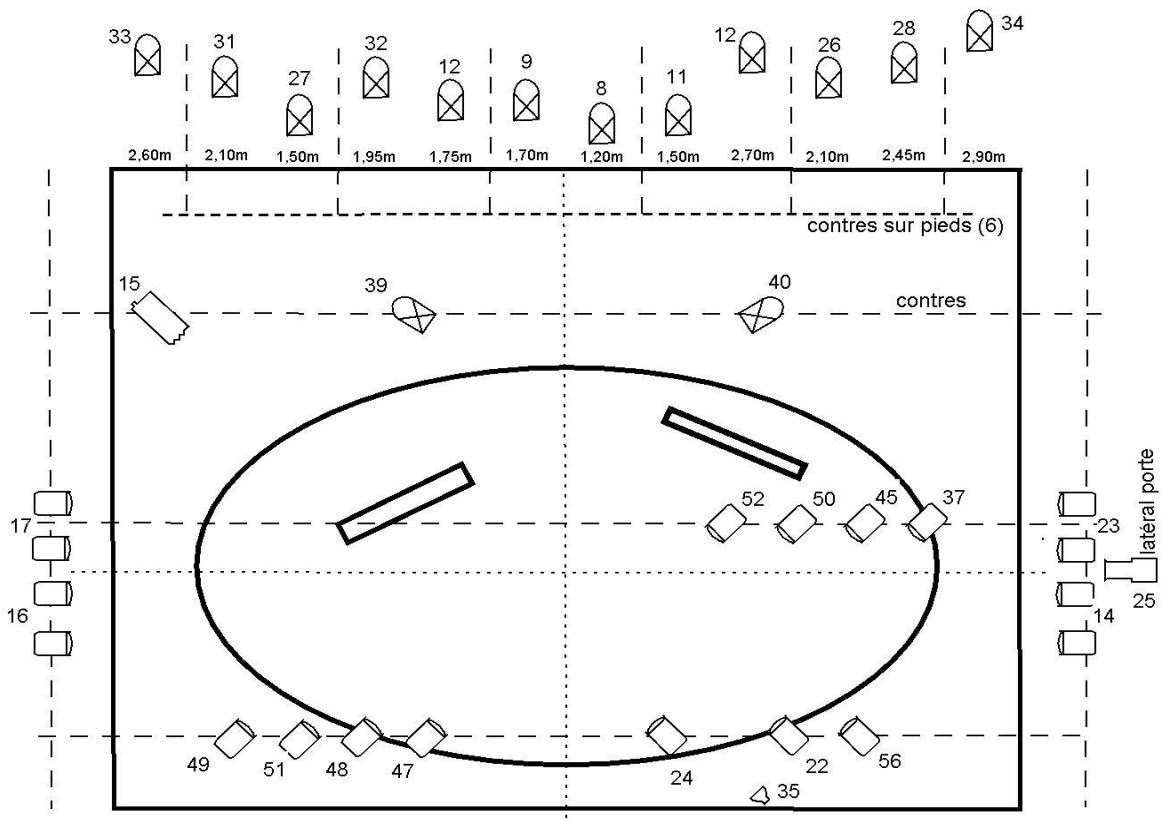
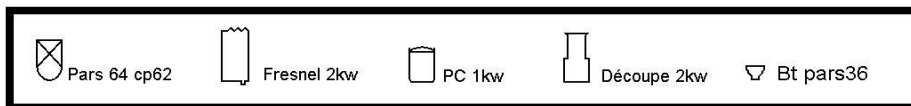
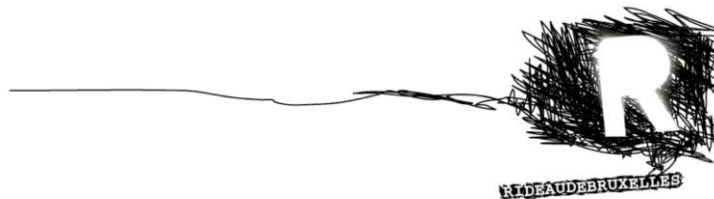
Loges

Prévoir une loge pour 3 personnes et une loge pour 3 personnes.
Merci de prévoir eau, thé, café, fruits, fruits sec,...

Directeur Michael Delaunoy
Secrétaire générale Catherine Briard

RideaudeBruxelles asbl,

Administration | rue Thomas Vinçotte 68/4 | B 1030 Bruxelles
T +32 (0)2 737 16 00 | F +32 (0)2 737 16 03 | contact@rideaudebruxelles.be | www.rideaudebruxelles.be



TOMASSENKO 'DAISY TAMBOUR' - Lumières

Directeur Michael Delaunoy
 Secrétaire générale Catherine Briard

RideaudeBruxelles asbl,

Administration | rue Thomas Vinçotte 68/4 | B 1030 Bruxelles
 T +32 (0)2 737 16 00 | F +32 (0)2 737 16 03 | contact@rideaudebruxelles.be | www.rideaudebruxelles.be