

Fiche Technique Porteur d'Eau

Durée du spectacle : 75 minutes

Equipe : 1 comédien (1H), 1 régisseur

Plateau :

- Ouverture plateau : 7m minimum
- Profondeur de scène : 6m (moins nous consulter)
- Hauteur de perche minimale : 4m
- Tapis de danse noir sur toute la surface
- Boite noire à l'allemande ou à l'italienne si plateau plus grand
- 8 pains de 12kg (ou plus si plus légers)
- guinde noire

Décor :

2 mâts de 3m60 de haut espacé de 4m 70 paintés.

Entre une guinde noire avec un calicot écran dessus. Les mâts sont repris en Y vers vos cintres à des points fixes idéalement.

Un support avec notre vidéo projecteur dessous et notre super 8.

Un home trainer avec le vélo dessus.

1 guirlande verte d'extérieur de 30 m par-dessus.

Lumière :

Matériel à fournir

- Gradateurs pour 24 circuits de 2kW
- 1 Jeu d'orgue protocole dmx 512 et le câble dmx nécessaire (table avec mémoire temporisées et temps d'attente/Link,...)
- 16xPC 1KW + Coupes Flux (ou tape aluminium)
- 6xPAR64 CP61
- 3xPAR64 CP62
- 1 Pied Hauteur 3m (pour 1 PAR 64)
- 1 Guirlande verte d'extérieur de 15 à 20m pour faire le raccord au dessus du public.
- Filtres : L118, L128, L202, L203, L204, L243 Diffusant #119

Son :

Matériel à fournir

- Amplification **en accord avec la nécessité de la salle** pour diffusion sonore 1 plan de face + 1 plan de retour au plateau
- 1 table de mixage 8 entrées, 6 sorties
- Câblage XLR pour notre ampli et notre micro

Nous amenons

- 2 cornets 100v + 1 ampli 2canaux
- 1 carte son 6 sorties + ordi
- 1 micro Rhode NTG2

Video :

Nous apportons 1 vidéoprojecteur intégré au décor.

Personnel demandé :

1^{er} service (9h à 13h) : Déchargement montage décors, accroche lumière, montage son ; 2 techniciens polyvalents (electro/son/plateau)

2^{ème} (14h à 18h) : Fin montage, réglages, mise en boîte et raccords; 2 techniciens polyvalents.

3^{ème} service (19h à ...) : raccords, spectacle, 1 régisseur général en régie.
Démontage 2 techniciens polyvalents.

Habilleuse :

- En cas de représentation en série : une habilleuse pour l'entretien et le rangement des costumes.

Loges :

- 1 loge avec table, miroir, éclairage adéquat, poubelle, chauffage, prise de courant, douche, lavabo et toilettes
- Boissons : eau (petites bouteilles ou gobelets), café, thé, sucre...
- Biscuits, fruits, fruits secs, chocolats, ...

Impératifs :

L'implantation lumière doit être préparée la veille de la représentation par l'équipe technique d'accueil sur base des indications fournies par le régisseur du spectacle.

Contact

Régisseur :

Frédéric Nicaise

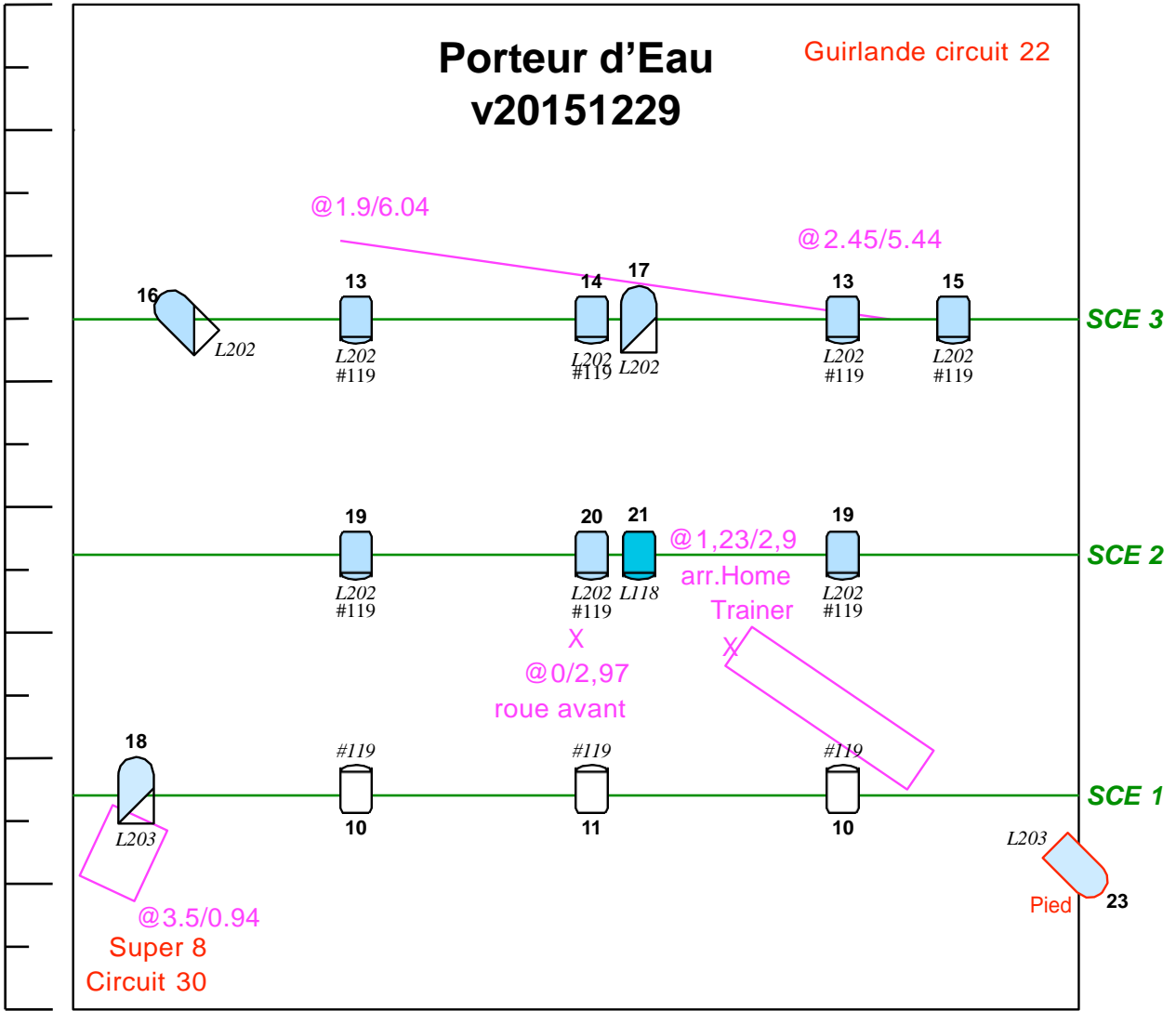
frederic.nicaise@gmail.com

+32 499 29 22 06

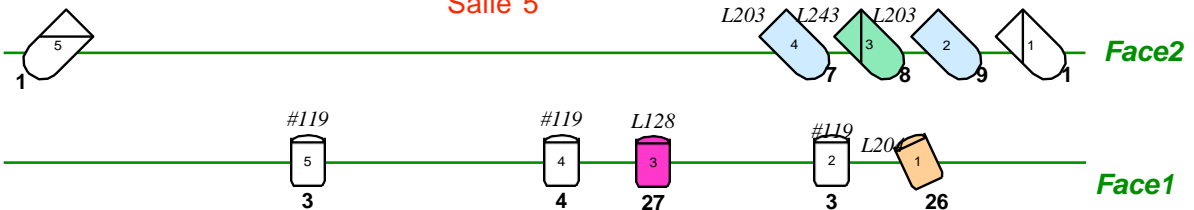


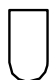
Porteur d'Eau v20151229


Guirlande circuit 22




Salle 5



 PAR64 CP62: 3


 PC 1 kw : 16

 PAR64 CP62: 6

Porteur d'Eau - 24 circuits de 2kw

Gélatines : L118,L128,L202,L203,L204,L243, #119

24 circuits de 2kw

 Circuit 23 au Sol sur Pied Haut (3,5m)